

Salzausblühungen. Sanierung und Schutzvorsorge.

Index

KNOW HOW in Farbe.

- Wissen über Salzausblühungen.
- Fotodokumentation.
- So gelingt die Sanierung.
- Horizontalsperre gegen aufsteigende Mauerfeuchte im Injektageverfahren.

MARKENPRODUKTE in Farbe.

- einzA Feuchte Regulierungsputz.
- Technische Merkblätter.
 - FAKOLITH FK12 Keimfrei.
 - FAKOLITH FK 7 Spezialkonzentrat.
 - einzA Feuchte Regulierungsputz.

SERVICE in Farbe.



Was sind Salzausblühungen.

Salzausblühungen sind Bauschäden, die sich vorwiegend bei Naturstein und Mauerziegel bilden. Sie entstehen dadurch, dass sich die Salze in Wasser lösen und mit der Feuchtigkeit ins Bauwerk wandern. Beim Verdunsten des Wassers kristallisieren die Salze aus. Durch die Volumenvergrößerung führen die Ausblühungen zu Absprengungen oder Risse der Mauersteine oder des Putzes. Es handelt sich um Salzablagerungen auf der Baustoffoberfläche. Bei porösen mineralischen Baustoffen wie Ziegel, Mörtel, Beton und Natursteine treten sie zumeist als weiße Abscheidung auf, aber auch farbliche Veränderungen sind möglich, z.B. durch Chrom, Vanadin, Eisen u.ä.

Keine Schönheitsfehler.

Ausblühungen sind nicht nur „Schönheitsfehler“, sondern sie zerstören auch das Gefüge des Baustoffes z.B. durch Herauslösen des Bindemittels bei Brücken, Balkonen, Schwimmbädern etc. Hierbei kann die Standfestigkeit eines Bauwerkes beeinträchtigt werden. Früher wurden alle Ausblühungen als „Salpeter“ bezeichnet, da die häufigste Salzabscheidung durch Salpeter hervorgerufen wurde. Heute sind diese dagegen sehr selten.

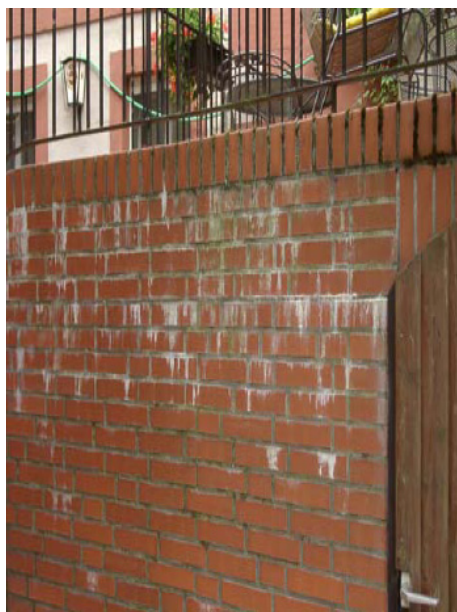
Faktor 10.

Ein Salzkristall kann sich bei Kontakt mit Wasser bis zum 10-fachen seiner ursprünglichen Größe ausdehnen.

Individuelle Beratung vor Ort.

Gerade das Thema Salzausblühung ist technisch vielfältig. Es ist unmöglich mit einer empfohlenen Maßnahme alle unterschiedlichen Eventualitäten, die vorkommen können, mit einzuschließen. Wenn es sich z.B. um dauerhafte aufsteigende Mauerfeuchte handelt, so sind vorerst die ursächlichen Gründe zu beheben. Erst danach kann in Kombination mit der richtigen Oberflächenbehandlung der vorbeugende Schutz dagegen wirksam sein.





So gelingt die Sanierung.



Entfernen von Salzausblühungen und vorbeugender Schutz mit FAKOLITH FK 7.

Salzschäden treten in porösen Baustoffen nur in Gegenwart von Feuchtigkeit auf. Als Quelle für Versalzungen sind Streusalz und aufsteigende Mauerfeuchte aus dem Erdreich zu nennen, aber auch Reaktionen der Bindemittel von Baustoffen und Anstrichen mit luftverunreinigten Schadstoffen. In einigen Baustoffen liegen zudem so genannte Eigensalze vor. Durch Feuchtigkeit werden Salze bis an die Baustoffoberfläche transportiert und kristallisieren dort aus.

Kommt es hier zu einer starken Beeinträchtigung der Optik, so führt die Ablagerung der Salze unterhalb der Baustoffoberfläche aufgrund des Hydratations- und Kristallisationsdrucks zur Zermürbung des Baustoffes und Abmehlen der Oberfläche durch Salzsprengungen.

Bitte bedenken Sie: Ein Salzkristall kann sich bei Kontakt mit Wasser bis zum 10-fachen seiner ursprünglichen Größe ausdehnen.

1. Untergrundvorbereitung

Untergrundprüfung und Vorbehandlung nach VOB. Sämtliche zu behandelnde Flächen sind gründlich zu reinigen - lose bzw. schlecht haftende Putz- und Anstrichteile sind zu entfernen, um einen trockenen, tragfähigen und fettfreien Untergrund zu schaffen.

2. Reinigen

Die Flächen mit FAKOLITH FK 12 reinigen. FAKOLITH FK 12 ist ein kombiniertes flüssiges Reinigungs- und Desinfektionsmittel mit breitem Wirkungsspektrum für innen und außen. Es ist aufgrund seiner hervorragenden Eigenschaften umweltbewusst, biologisch abbaubar, chlor- und formaldehydfrei, nicht toxisch bei bestimmungsgemäßer Verarbeitung und in der Lebensmittelindustrie anwendbar und zu empfehlen.

Reinigung: Bei Salzausblühungen und Kalk pur anwenden.
Verbrauch: Abhängig von dem Umfang der Salzausblühungen.

FAKOLITH FK 12 gut nachwaschen. Bei extremen Salzausblühungen Vorgang wiederholen.

3. Hydrophobierung und fungizider Schutz

Gesamte Fläche mit FAKOLITH FK 7 - die Aqua Formel - 1:14 mit Wasser verdünnt aufbringen (Verdünnungsverhältnis bitte einhalten). FAKOLITH FK 7 ist ein umweltfreundliches Hydrophobier- und Imprägniermittel mit Abperleffekt zur Verfestigung des Untergrundes, Konservierung vor Umwelteinflüssen und Feuchtwanderung, mit fungizidem und algizidem Oberflächenschutz. Aufgrund der hervorragenden Eindringtiefe auch als Untergrundsanierung bei Schimmel-, Algen- und Moosbefall zu verwenden. FAKOLITH FK 7 enthält biologisch abbaubare Konservierungsstoffe gegen Schimmel-, Sporen- und Algenbildung und ist frei von Kunstharz und Lösungsmitteln.

Mindestverbrauch: Stark abhängig von der Saugfähigkeit des Untergrundes. Genaue Werte durch Probeanstriche ermitteln.

1 Liter FAKOLITH FK 7 Konzentrat ergibt 15 Liter Gebrauchslösung, ergibt ca. 40 m² Fläche.
Mittlerer Richtwert für die Gebrauchslösung: ca. 200 - 500 ml/m².



So gelingt die Sanierung.



Verarbeitung: Streichen, Rollen oder ohne Druck gleichmäßig fluten; 2-3x nass in nass. Die anwendungsfertige Verdünnung sollte innerhalb von 12 Stunden verarbeitet werden.

Topfzeit: ca. 15 Stunden

Trockenzeit: nach 4-24 Stunden überarbeitbar, wobei die Umgebungstemperatur die Trocknungszeit bestimmt; der Imprägnier- und Abperleffekt bildet sich nach 2-5 Tagen aus; regenbelastbar nach ca. 3 Stunden.

Mindestverarb. Temp.: Bauteiltemperatur mind. + 5° C; Fläche nach Applikation von FAKOLITH FK 7 mindestens 1 Woche unbehandelt stehen lassen, damit vorhandene Salze aus dem Untergrund diffundieren können - diese sind vor einer nachfolgenden Beschichtung abzukehren bzw. bei starker Salzbildung die Reinigung mit FAKOLITH FK 12 wiederholen.

FAKOLITH FK 7 verfestigt den Untergrund und bietet im Außenbereich gleichzeitig einen Feuchtigkeitsschutz durch Abperleffekt. FAKOLITH FK 7 muss nicht überstrichen werden. Sollte dennoch eine farbige Gestaltung gewünscht sein, empfehlen wir die Beschichtung mit unseren fungiziden Dispersionsfarben.

Hierfür stehen Ihnen folgende Produkte zur Verfügung:

FAKOLITH FK 1 = Antischimmel-Fassadenfarbe

FAKOLITH FK 5 = Antischimmel-Farbe für den Innenbereich

FAKOLITH FK 10 = Antischimmelfarbe für den Feuchtraumbereich

FAKOLITH FK 27 = Fassadenfarbe

FAKOLITH FK 1, FK 5 und FK 10 sind hochwertige Antischimmel-Reinacrylat-Dispersionsfarben, mit optimalen Dampfdiffusionseigenschaften. FAKOLITH FK 27 ist eine Silikat-Dispersionsfarbe.

Unsere Empfehlung ist allgemein. Die Anwendbarkeit und Eignung am Objekt ist durch Musterlegung zu prüfen. Um eventuelle Risiken des Verarbeitens einzugrenzen, stehen Ihnen unsere Fachberater und wir gerne zur Verfügung.



Horizontalsperre gegen aufsteigende Mauerfeuchte im Injektageverfahren.



Injektagemittel gegen aufsteigende Mauerfeuchtigkeit.

Die wässrige Lösung der Micro-Emulsion FK 7 eignet sich aufgrund seiner ausgezeichneten Kriech-Eigenschaften besonders zur Hydrophobierung von Gebäuden und Baustoffen.

Zur Imprägnierung saugfähiger Baukörper (z.B. Gehwegplatten) wird dieser je nach Saugfähigkeit 2-3x naß in naß mit einer Gebrauchslösung von FAKOLITH FK 7 (1 Teil FK 7 : 12 Teilen Wasser) eingelassen. Hierzu eignet sich neben dem Auftrag mit Pinsel oder Schwamm besonders das Flutverfahren (z.B. Baumspritze). Nicht geeignete Baukörper sind Marmor, Gips, Granit und alle nichtsaugenden Materialien. Salzausblühungen müssen vorher mit dem Neutralisierungsmittel FAKOLITH FK 7 keimfrei beseitigt werden, da sie die Wirkung von FAKOLITH FK 7 behindern. FAKOLITH FK 7 dringt dann tief in die Kapillare des Baustoffs ohne ihn an der Oberfläche zu verkleben. Risse bis 0,2 mm werden überbrückt und die Verschmutzung stark verringert.

Als Horizontalsperre gegen aufsteigende Mauerfeuchtigkeit wird FAKOLITH FK 7 im Injektageverfahren eingebracht. FAKOLITH FK 7 besitzt neben der kapillarverengenden Wirkung hauptsächlich hydrophobierende Eigenschaften. Durch eine chemische Veränderung des Benetzungswinkels wird bei normal saugenden Baustoffen das Wasser nicht mehr in die Kapillaren gesaugt, sondern quasi aus den Kapillaren herausgedrückt.

Die Gebrauchslösung von FAKOLITH FK 7 (1 Teil FK 7 : 14 Teilen Wasser) wird drucklos mehrmals (bis zur Sättigung) in die dafür vorgebohrten Injektagelöcher eingebracht. Um die Wirksamkeit der Maßnahmen besser beurteilen zu können, sollten vorher Nitrat (Salze) und Feuchtigkeitsbelastung geprüft werden. Flankierende Maßnahmen sind im Wesentlichen die Putzerneuerung mit einem Sanierputz und die Salzbehandlung mit FAKOLITH FK 12 keimfrei. Sobald eine Verringerung des Feuchtigkeitsgehalts festzustellen ist (ca. 3 Monate) können die Bohrlöcher geschlossen, sowie Putze und Innenanstriche ausgebessert werden. Die Trocknungsdauer hängt von der Art und Dicke der Mauer ab. Der Materialverbrauch richtet sich nach dem Porenvolumen. Bei normal saugendem Ziegelmauerwerk ist mit 20-30 L/m² Mauerquerschnitt der Gebrauchslösung zu rechnen (Beispiel: 1 m² Mauerquerschnitt entspricht etwa 2 laufenden Metern 50er Mauerwerk oder etwa 4 laufenden Metern 24er Mauerwerk).

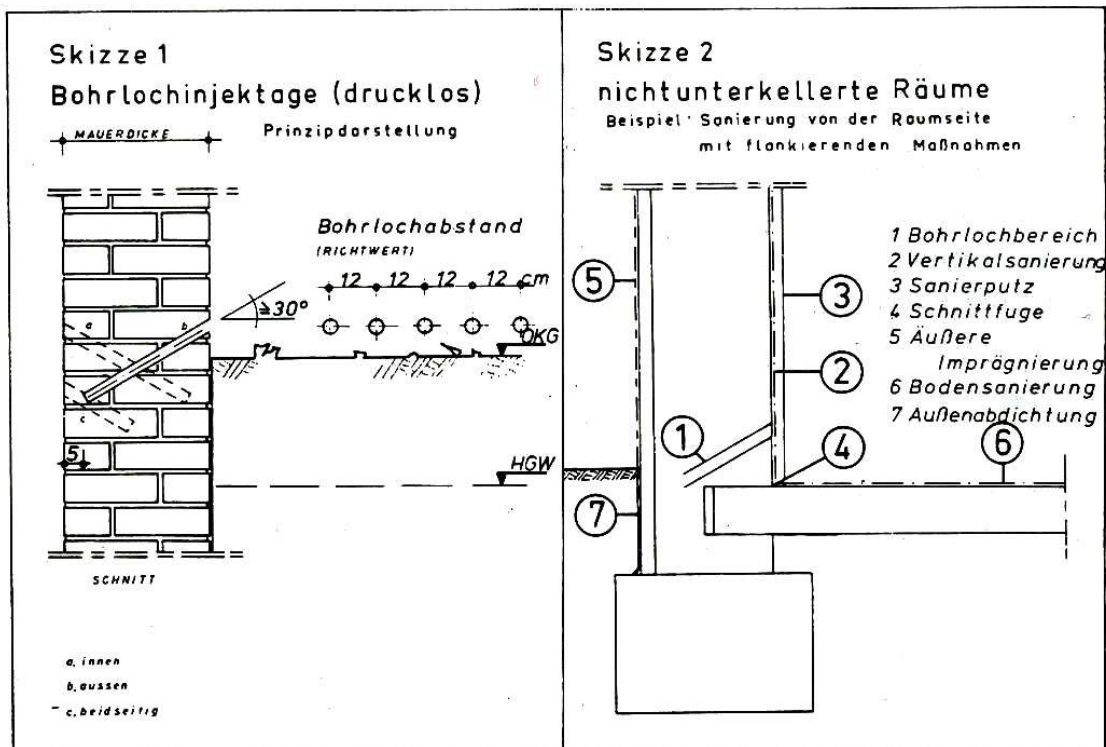
Nachweis der Wirksamkeit von FAKOLITH FK 7: Unter der Voraussetzung, dass eine Voruntersuchung der Feuchtigkeitsverteilung stattfand, kann ca. 12 Monate nach Anwendung von FAKOLITH FK 7 anhand einer Messung oberhalb und unterhalb der Sperrebene die Wirksamkeit nachgeprüft werden.

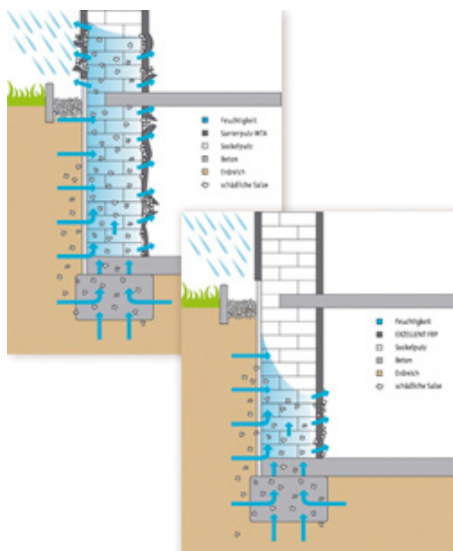


Horizontalsperre gegen aufsteigende Mauerfeuchte im Injektageverfahren.

Anbringen der Bohrlöcher für FAKOLITH FK 7 Injektagen.

Eine Bohrlöcherkette wird einreihig oder versetzt zweireihig angeordnet. Der maximale Bohrlochabstand sollte auch bei gut saugfähigem Mörtel und Stein 150 mm nicht überschreiten. Der Bohrl Lochdurchmesser beträgt dabei ca. 30 mm, der Bohrwinkel (Neigung von oben nach unten) sollte zwischen 45° und 30° betragen. Der Bohrwinkel ist so zu bemessen, dass er bei dünnen Mauern mindestens eine Lagerfuge kreuzt. Vor der Tränkung ist der Bohrstaub zu entfernen. Die Tränkzeit sollte mindestens 24 Std. betragen. Die Bohrlochtiefe entspricht der um 5 cm reduzierten Wanddicke. Mauerwerk mit größeren Hohlräumen, offenen Fugen und Rissen ist zunächst mit einer leicht fließenden und quellenden Zementsuspension bzw. hydraulischem Kalkmörtel aufzufüllen. Für dichtes Bruchstein- oder Geröllsteinmauerwerk sind die Einsatzmöglichkeiten zu prüfen oder die Bohrlöcher in die Mörtelfugen zu legen.





SCHNELL UND SICHER IM TROCKENEN ...

... feuchte Mauern dauerhaft sanieren

Entscheiden Sie sich für einZA Feuchte Regulierungsputz und bleiben Sie in Zukunft verschont von feuchtem Mauerwerk und abgeplatzten Putzstellen – innen wie außen.

Der innovative einZA Feuchte Regulierungsputz garantiert Ihnen innen wie außen dauerhaft trockene Wände – ob aus Ziegel, Bruchstein, Naturstein oder Beton. Der Grund: Die durch Schlagregen, Hochwasser oder aus dem Boden eindringende Feuchtigkeit kann das Mauerwerk dank der einzigartigen Struktur des einZA Feuchte Regulierungsputzes als Wasserdampf verlassen und dabei schädliche Salze bis an die Oberfläche transportieren. Das Ergebnis: Der Putz nimmt keinen Schaden, die Putzoberfläche bleibt trocken und es entsteht kein Schimmel.

ERLEBEN SIE DAUERSCHUTZ BEI ALLEN OBERFLÄCHEN.

EinZA Feuchte Regulierungsputz wirkt, wo herkömmliche Sanierputze an ihre Grenzen stoßen: bei nassem Mauerwerk und feuchten Räumen; ob im Alt- oder Neubau, selbst in landwirtschaftlichen oder historischen Gebäuden.

Sanierputz nach WTA:

Diffusionsweg bei 20 mm Putzstärke: 19 - 15 mm

Folge: geringe Austrocknungsleistung von nur maximal 140 g/m²/Tag!

einZA Feuchte Regulierungsputz:

Diffusionsweg bei 20 mm Putzstärke: 0 - 5 mm

Folge: **sehr hohe Austrocknungsleistung** bis zu 2.100 g/m²/Tag!

Die Produktvorteile im Detail:

- EINFACHE VERARBEITUNG
- AUFTRAG DIREKT AUF FEUCHTE MAUERN MÖGLICH
- HOHE AUFTRAGSDICKE DURCH GERINGES EIGENGEWICHT
- KEINE SCHÄDLICHEN SALZEINLAGERUNGEN
- FEUCHTE- UND KLIMAREGULIEREND

Kurzum:

Sie entscheiden sich mit einZA Feuchte Regulierungsputz für eine dauerhafte Lösung mit langfristig attraktiven Fassaden und gesundem Raumklima in Wohn- und Kellerraum. Für ein entspanntes Wohngefühl.



Reiniger für Algen und Salpeterausblühungen.

Werkstoffart:	Kombiniertes flüssiges Reinigungs- und Desinfektionsmittel mit breitem Wirkungsspektrum für innen und außen.
Eigenschaften:	<p>Aufgrund seiner hervorragenden Eigenschaften, umweltfreundlich, biologisch abbaubar, nicht ätzend, chlor- und formaldehydfrei, nicht toxisch bei bestimmungsgemäßer Verarbeitung, in der Lebensmittelindustrie anwendbar und zu empfehlen.</p> <p>FAKOLITH FK 12 wirkt reinigend und desinfizierend, verzögert Bakterienneubildung, gegen Koli-Bakterien, Grünalgen, Moos und Sporen. FAKOLITH FK 12 ist besonders materialschonend und umweltfreundlich.</p>
Verwendungszweck:	Zum Reinigen von veralgten und vermoosten Untergründen, Entfernen von Zementschleiern, zum Zurückdrängen von Salpeterausblühungen, u.v.m. Zur zuverlässigen und schonenden Reinigung und Desinfektion gegen Koli-Bakterien von z.B. Speiseemaschinen, Sahnebereitern, Verarbeitungsgeräten u.v.m. Auf allen Untergründen, wo höchste Ansprüche an Hygiene und Keimfreiheit gestellt werden, z.B. Sanitärbereich, Schwimmbäder u.v.m.
Verarbeitung:	Pur oder 5-10%ig in Wasser, je nach Verschmutzungsgrad. Wärme-Lösungen steigern die Reinigungswirkung. Mit Schwamm oder Bürste auftragen. Nach dem Reinigen mit klarem Wasser gut abwaschen.
PH-Wert:	ca. 1,5
Dichte:	ca. 1,04
Inhaltsstoffe:	Korrosionsinhibitoren, anionaktive Tenside, Lösevermittler
Lagerfähigkeit:	ca. 2 Jahre (geschlossene Gebinde) kühl und frostfrei lagern
Gebinde:	1-, 5-, 10-Liter-Kanister
Kennzeichnung:	entfällt
Kennz. nach G.G.V.S.:	entfällt
Entsorgung:	über Hausmüll
Vorsichtsmaßnahmen:	Gummihandschuhe tragen. Darf nicht in die Hände von Kindern gelangen. Bei Berührung mit den Augen gründlich mit Wasser ausspülen und Arzt konsultieren.



Antischimmel Grundier- und Hydrophobier-Microemulsion.

Die Aqua-Formel

- Werkstoffart:** Konzentrat einer Microemulsion, fungizid, algizid ausgerüstet zur transparenten Imprägnierung, Konservierung, Grundierung und Verfestigung des Untergrundes von Fassaden. Für den Innen- und Außenbereich zum Schutz vor Umwelteinflüssen und Feuchtwanderung.
- Eigenschaften:** Lösemittel- und kunstharzfreie Microemulsion zur Konservierung und wasserabweisenden, farblosen Beschichtung mit Abperleffekt. Fungizide und algizide Langzeitwirkung, hervorragende Eindringtiefe (bis zu 50 mm) und Verfestigung des Untergrundes, FK 7 reagiert nach Verdünnung mit Trinkwasser zu einer festen wasserabweisenden Zone im Baukörper aus, bei voller Dampfdiffusion, gute Resistenz gegen Einflüsse wie UV-Strahlung, Laugen (Alkali), Säuren, wetterbeständig, schmutzabweisend. Schützt gegen Ausblühungen von bauschädlichen Salzen und Feuchtwanderung aus dem Untergrund. Konservierungsstoffe biologisch abbaubar, daher umweltfreundlich, als fertige Gebrauchslösung unbedenklich - auch für den Anwender.
- Verwendungszweck:** Bautenschutzmittel zur farblosen Fassadenhydrophobierung, als Grundierung für Farbanstriche, überarbeitbar, gleichgültig ob Silikat-, Kasein- oder Dispersionsfarben, als Bohrlochinjektionsmittel zur Bekämpfung von aufsteigender Feuchtigkeit im Mauerwerk (Salzausblühungen). Auch bei bereits verschimmelten, veralgten oder vermoosten Fassaden und Wärmedämmsystemen. Auf Ziegel-, Natur- und Kalksandstein, Klinkermauerwerk, Beton, Putz, Holz usw.
- Verarbeitung:** Die anwendungsfertige Verdünnung sollte innerhalb von ca. 8 Std. verarbeitet werden. Topfzeit ca. 10 Std. Untergrund durch geeignetes Verfahren vorbereiten. Reinigung der Werkzeuge sofort nach Gebrauch mit Wasser.
- Auftragsverfahren:** Streichen, Rollen oder ohne Druck gleichmäßig fluten. 2-3mal nass in nass.
- Verdünnung:** 1:14 mit Trinkwasser (ergibt 15 L gebrauchsfertige Lösung, ausreichend für ca. 40 m²)
- Mindestverbrauch:** Stark abhängig von der Saugfähigkeit des Untergrundes. Genaue Werte durch Probeanstriche ermitteln. Richtwert: ca. 200-500 ml/m²



Mindestverarb.Temp.:	ab +3°C für Umluft und Objekt, vorzugshalber bei 20°C und 60% rel. Luftfeuchtigkeit
Trocknungszeit:	nach 4-24 Std. überarbeitbar mit Silikat-, Dispersions-, Kaseinfarben usw., wobei die Umgebungstemperatur die Trocknungszeit bestimmt; der Imprägnier- und Abperleffekt bildet sich nach 2-5 Tagen aus; regenbelastbar nach ca. 3 Stunden
Farbton:	Gelb bis Braun, trocknet farblos auf
Dichte:	ca. 1,0
Flammpunkt:	>25°C
Inhaltsstoffe:	Siliciumorg. Öl-Derivate, ohne Lösemittel, ohne Kunstharz
Lagerfähigkeit:	12 Monate bei dicht geschl. Behälter, kühl und trocken lagern
Gebinde:	100 ml-, 1-, 5- und 10-Liter-Kanister
Kennzeichnung:	entzündlich, reizend, Symbol: X
Kennz. nach G.G.V.S.:	Klasse 3 Ziffer 31c
Entsorgung:	nach Zementzusatz über den Hausmüll
Anmerkung:	<p>Gebrauchslösung sollte am Tag der Verdünnung verarbeitet werden</p> <p>Die wässrige Lösung der Micro-Emulsion FK 7 eignet sich aufgrund seiner ausgezeichneten Kriech-Eigenschaften besonders zur Hydrophobierung von Gebäuden und Baustoffen.</p> <p>Zur Imprägnierung saugfähiger Baukörper (z.B. Gehwegplatten) wird dieser je nach Saugfähigkeit 2-3x nass in nass mit einer Gebrauchslösung von FAKOLITH FK 7 (1 Teil FK 7 : 14 Teile Trinkwasser) eingelassen. Hierzu eignet sich neben dem Auftrag mit Pinsel oder Schwamm besonders das Flutverfahren (z.B. Baumspritze). Nicht geeignete Baukörper sind Marmor, Granit und alle nichtsaugenden Materialien. Salzausblühungen müssen vorher mit dem Neutralisierungsmittel FAKOLITH FK 12 keimfrei beseitigt werden, da sie die Wirkung von FAKOLITH FK 7 behindern. FAKOLITH FK 7 dringt dann tief in die Kapillare des Baustoffes ohne ihn an der Oberfläche zu verkleben. Risse bis 0,2 cm werden überbrückt, die Verschmutzung stark verringert.</p>



- Werkstoffart:** weißer, geruchsloser, unlöslicher und atmungsaktiver Trockenmörtel in Pulverform
- Anwendungsbereich:** Trockenmörtel für eine dauerhafte Feuchteregulierung im Innen-, Außen- und Sockelbereich. Besonders geeignet für Gebäude und Mauern in Hochwasser gefährdeten Gebieten oder in extrem beanspruchten Witterungszonen, z.B. durch Schlagregen oder Seeluft. Auf allen Arten von Mauerwerk, bei Alt- und Neubau, anwendbar.
- Eigenschaften:** Dank seiner einzigartigen Struktur lässt der einZA Feuchteregulierungsputz die Feuchtigkeit im Mauerwerk als Wasserdampf an die Oberfläche gelangen. Dabei werden im Extremfall schädliche Salze, über den Putz, mittransportiert. Durch die offen bleibenden Poren und die trockene Oberfläche wird eine gefährliche Schimmelbildung verhindert. An die Oberfläche ausgetretene Salze können abgesaugt oder abgekehrt werden.
- EinZA Feuchteregulierungsputz hat eine sichere Haftung auf Mauerwerken aller Art, ist dauerhaft und beständig z.B. gegen Salze, Nitrate, Sulfate und Seewasser.
- Vorbereitung des Untergrundes:
Schadhaften Altputz bis ca. 80 cm über der sichtbaren Durchfeuchtungsgrenze abschlagen. Restteile mit einem Stahlbesen abkehren. Filmbildende Trennmittel und Schalwachse entfernen. Der Untergrund muss tragfähig, staub- und schmutzfrei sein. Loser Untergrund muss entfernt werden. Bei trockenem Mauerwerk, netzförmig einen Spritzbewurf aufbringen. Bei trockenem Untergrund ist ein Vornässen vor jedem Putzauftrag erforderlich. (Ein Auftrag auf trockenem Untergrund ist nicht zulässig!)
- Verarbeitung:** 25 kg einZA Feuchteregulierungsputz mit 4,5 bis 5,5 Liter Wasser vermischen. Anmischung mit Quirl, Freifall- oder Zwangsmischer. Pulver ca. 2 bis 3 Minuten intensiv mit dem Wasser vermischen. Beimischung von fremden Zusätzen ist nicht erlaubt!
Verarbeitungszeit: unmittelbar nach dem Anmischen beträgt die Verarbeitungszeit höchstens 30 Minuten
- Verarbeitungshinweise:** Verarbeitungstemperatur (Luft und Objekt): über +5°C
Die Auftragsstärke sollte, je Lage, höchstens 20 mm betragen.
Die Standzeit beträgt ca. 8 - 10 Stunden, je nach Umgebungsbedingungen.
EinZA Feuchteregulierungsputz ist in trockener Pulverform unbedenklich zu verwenden. Sicherheitshinweise sind erst nach einer alkalischen Reaktion zu beachten.
- Verbrauch:** ca. 25 kg/m² bei einer Auftragsstärke von 20 mm
- Verpackung:** 25 kg (Papiersack)
- Lagerung:** trocken lagern, möglichst auf Holzrosten, gegen Feuchtigkeit schützen



SERVICE in Farbe.



Beim Service bekennen wir Farbe.

Ihnen einen exzellenten Service zu bieten, ist unsere Berufung. Testen Sie unser Service. Wir stehen Ihnen in folgenden Bereichen rund um Farbe tatkräftig zur Seite.

Wenn Sie auf keinen grünen Zweig kommen – Beratung vor Ort.

Sie möchten sich endlich wieder auf Ihre eigene Arbeit konzentrieren und wünschen sich Hilfe bei technischen Fragen? Wir unterstützen Sie vor, während und nach einem Projekt. Gerne kommen wir persönlich vorbei.

Rosarote Aussichten für Ihre tägliche Arbeit – Schulung & Weiterbildung.

Es sind immer seltener nur noch die Produkte selbst, die den Erfolg ausmachen. Die richtige Anwendung kann Ihnen viel Ärger ersparen. Know how ist dafür unerlässlich. Nutzen Sie unsere Know-how-Seminare, damit Sie das Beste aus den Produkten heraus holen. Unseren aktuellen Schulungskalender finden Sie auf unserer Homepage.

Wenn Sie genug vom grauen Alltag haben – Farbgestaltung.

Sie möchten Kundenobjekte in verschiedenen Farben präsentieren? Direkt aus Ihrer digitalen Vorlage erstellen wir Ihre Wunschbilder. Die 100%ige Farbechtheit sorgt dafür, dass sich Ihre Kunden das richtige Bild machen.

Für Sie mischen wir richtig auf – Mischservice.

Sie kommen, wir mischen. Just in time und mit der Genauigkeit von 100%. Lacke, Lasuren, Wand- und Fassadenfarben, Boden- und Industriebeschichtungen sowie Autolacke. Mit unserer modernen Abtönstation garantieren wir Ihnen höchste Qualität.

Bevor Sie sich grün und blau ärgern – Reparaturservice.

Selbst die besten Maschinen und Werkzeuge können einmal streiken. Wir garantieren schnelle Hilfe - für alle von uns gelieferten Geräte. Kommen Sie zu uns, damit Ihre Schleifgeräte, Industrie-Absauggeräte oder Spritzpistolen wieder für Sie in Aktion treten können.

Damit Sie es schwarz auf weiss haben – Mischrezeptur Autolacke.

Die neuesten Autolack-Rezepturen finden Sie direkt auf unserer Homepage.

Grünes Licht bei Behördenwegen – Lösemittelbilanzen.

Auf Basis der gesetzlichen Regelung ist es erforderlich, dass in Unternehmen ein Bericht über die Gesamtmenge der verwendeten Lösemittel aufliegt. Für die bei uns bezogenen Produkte erstellen wir Ihre Lösemittelbilanz, mit der Sie gesetzliche Dokumentationsanforderungen einfach und zeitsparend erfüllen.

Für Sie holen wir Gold in Le-Mans – Zustellservice.

Für Sie überholen wir alle Rennfahrer in Le Mans. Mit unserer Firmenflotte liefern wir in die ganze Steiermark. Nach Tourenplan. Darüber hinaus gibt es den täglichen Express-Service für besonders dringende Fälle. Sie erhalten Ihre Bestellung in weniger als 24 Stunden - und damit schneller als in Le Mans.



Raum für Ihre Notizen.



A large grid area for taking notes, bounded by a blue vertical bar on the left and right, and a green and yellow vertical bar on the left and right respectively.



Raum für Ihre Notizen.

